



Europa Apasionante

España, Francia e Italia

SALIDAS GRUPALES DESDE TU CIUDAD

18

DIAS

16

NOCHES

Salidas

Cupos Confirmados-Tarifas Promo

Salidas Grupales Acompañada*

2026

- 21 de Enero
- 1 de Abril
- 6 de Mayo
- 3 de Junio
- 26 de Agosto
- 4 de Marzo
- 22 de Abril
- 13 de Mayo
- 22 de Julio
- 14 de Octubre



El Viaje Incluye:

- Transporte Charter hasta Ezeiza (Taxi, Minibus o Bus dependiendo la cantidad de pasajeros) desde todas, las ciudades del interior de la Provincia de Buenos Aires, Pcia de La Pampa, Pcia de Santa Fe y Pcia de Entre Ríos - Ezeiza - y puntos de descenso (Dependiendo de donde tengamos pasajeros en cada salida se armara la ruta optimizando la ruta más corta del bus en función de donde sean los pasajeros por lo que en algunos casos podremos trasladar a los pasajeros hasta el bus en taxi privado desde su ciudad o hasta Ezeiza).
- Pasaje Aéreo Buenos Aires - Madrid - Buenos Aires volando con Iberia (Salida desde Ezeiza en Vuelo Directo -Incluye 1 Equipaje de Mano + 1 Valija de hasta 20 kgs por Persona-)
- Coordinador Acompañante desde Argentina *(Con un grupo MINIMO de 20 pasajeros viajando desde ARG)
- Bus con guía en español durante todo el recorrido en Europa
- Traslados Aeropuerto - Hotel - Aeropuerto en Madrid
- 16 Noches de Hotel -Categoría Turista-Símil 3 *** con desayuno continental.
- Visita panorámica en: PARIS, VENECIA, ROMA, BARCELONA
- Excursión Versalles en Paris (entrada no incluida)
- Barco: Tronchetto / Plaza de San Marcos / Tronchetto en Venecia .
- Traslado nocturno: Plaza Mayor en Madrid, Trastevere en Roma , Fuente Mágica de Montjuic o Maremagnum en Barcelona
- Traslado: Barrio de Montmartre en Paris
- Entradas: Fabrica de Cristal de Murano en Venecia, Bodega de cava en Cataluña
- Reunión Pre Viaje online para todos los pasajeros
- Gastos de Reserva, Bancarios y Administrativo
- Impuestos
-

El Viaje No Incluye:

- Gastos Personales y cualquier otro servicio no mencionado como incluido
- Seguro de Asistencia Médica Assist Card AC150 (OPCIONAL USD 140 por Persona) para pasajeros de HASTA 75 Años (En el caso de pasajeros de 75 a 84 tiene un recargo del 50 % sobre la tarifa publicada). En el caso de Pasajeros de 85 años o mas no se puede aplicar este seguro -se debe cotizar una opción aparte que es mas cara-.
- Ninguna comida ni bebida (Solo desayuno tipo continental)
- Cualquier servicio que no esté debidamente especificado como incluido.
- Propinas
- Maleteros en los hoteles o Aeropuertos

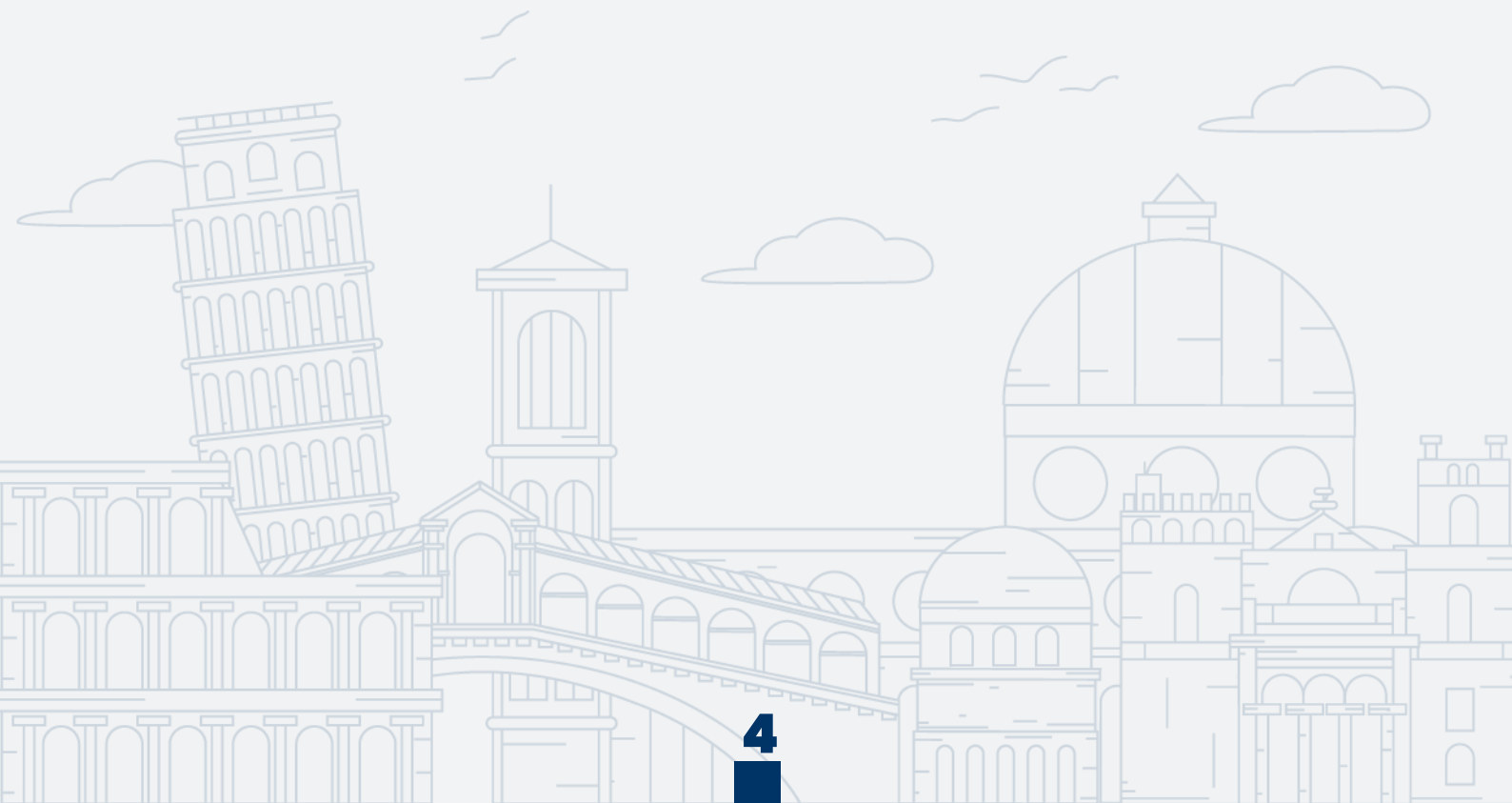
El recorrido de cada Bus, Minibus, Auto o Transfer que utilizamos para el transporte de todos los pasajeros del Interior de la Pcia de BsAs, La Pampa, Santa Fe y Entre Rios se optimizara según las ciudades donde tengamos pasajeros y la ruta más directa hacia Ezeiza pudiendo incluir el traslado en taxi hasta el punto de salida más cercano y desde allí conectar con el minibus o bus según la cantidad de pasajeros que tengamos de cada ciudad y el recorrido de cada transporte en particular.

(Pasajeros que NO toman el traslado hasta Ezeiza o llegan por su cuenta hasta Buenos Aires descontar USD 50 al Paquete)

La salida opera como GRUPAL Acompañada por un Coordinador siempre que se alcance un cupo mínimo de 20 pasajeros viajando juntos desde Argentina. En caso de que sean menos de 20 pasajeros en cada salida un Coordinador acompañara al grupo hasta Ezeiza para realizar los trámites de check-in y despejar cualquier inquietud que los pasajeros tengan en destino y la salida operara en las mismas solo que **NO** será acompañada desde Argentina hasta Europa. En este caso los pasajeros volaran sin un coordinador acompañante y una vez que lleguen a Madrid los pasajeros serán recepcionados por un guía que brindara todos los traslados incluidos en destino y acompañara durante el tour (*Pudiendo cambiar de guías según cada ciudad*).

Este viaje esta armado sobre la base de un tour regular operado por Europamundo -serie turista Categoría 3***-.

En el caso de los pasajeros que **NO** toman el bus hasta Ezeiza y llegan por su cuenta hasta el aeropuerto el coordinador se encontrara con los mismos directamente en el Aeropuerto de Ezeiza.



Itinerario

DIA 1

BUENOS AIRES - MADRID

Traslado hasta Ezeiza

BUENOS AIRES - MADRID

Salida desde Ezeiza en vuelo DIRECTO de Iberia (Los horarios del vuelo se confirman 30 días antes de la salida).

DIA 2

MADRID

Llegada a **MADRID**. Traslado al hotel. Alojamiento. (El horario de llegada puede variar en función de la compañía aérea en que vuela el grupo). El **check in** en los hoteles es partir de las 15 hs. En caso de que su vuelo llegue antes de ese horario podrá dejar su equipaje en recepción hasta el horario del check in asignado. Alojamiento a partir de las 15 hs.

DIA 3

MADRID

Día libre para disfrutar de **Madrid**. Opcionalmente le ofrecemos conocer la histórica ciudad de **Toledo**.

DIA 5

BURDEOS - BLOIS - PARIS

Atravesamos la **campiña francesa**; tierras de vinos: Burdeos, Cognac. En el **Valle del Loira** paramos en **BLOIS**, ciudad junto al río, con su castillo, uno de los ejemplos más bellos de arquitectura en el valle del Loira. Tiempo para almorzar y pasear. Continuación a **PARÍS** donde llegamos al final de la tarde.

DIA 6

PARIS

Por la mañana incluimos una visita panorámica con guía local de **PARÍS**. Al finalizar la visita realizaremos un traslado para almorzar en el barrio bohemio de **Montmartre** con sus artistas al aire libre y sus pequeños restaurantes. Tras el almuerzo, regreso al hotel parando en junto al **museo del Louvre** para las personas que deseen quedarse en el centro de la ciudad. Sugerimos una visita al museo. **Tarde libre**. Por la noche podrá asistir opcionalmente un espectáculo de variedades

DIA 4

MADRID - SAN SEBASTIAN - BURDEOS

Salimos temprano de **Madrid**, pasos de montaña, tierras de **Castilla**. Hermosos paisajes en el **País Vasco**. **SAN SEBASTIÁN**, llegada a la hora del almuerzo. Tiempo para almorzar y pasear por el casco histórico o por la hermosa **playa de la Concha**. Continuación de ruta hacia **Francia**. **BURDEOS**, llegada al final de la tarde. Sugerimos un paseo por el centro de esta ciudad declarada **Patrimonio de la UNESCO**.

DIA 7

PARIS

Hoy incluiremos un traslado a **VERSALLES**, donde tendrá tiempo libre para, si lo desea, visitar su inmenso palacio y hermosos jardines (*La entrada al palacio NO esta incluida y es sujeta a disponibilidad*). Tarde en **París**. Puede realizar de forma opcional un crucero por el **río Sena** y un paseo por el **Barrio latino**.

DIA 8

PARIS - GINEBRA - AOSTA

Madrugamos, tenemos una hermosa etapa. Viajamos hacia **Suiza**. A la hora del almuerzo llegamos a **GINEBRA**, tiempo para almorzar y pasear en esta bonita ciudad **Suiza** a orilla de su lago. Por la tarde continuamos ruta hacia las más altas cumbres de Europa: **Los Alpes**. Atravesamos los **Alpes** por el túnel bajo del **Mont Blanc**, uno de los más largos de Europa. Bonitos paisajes alpinos en Italia siguiendo el **valle de Aosta**. Llegada al final del día a la región de **AOSTA**

DIA 9

AOSTA - VENEZIA

Salimos de **Aosta** hacia la rica llanura del **Río Po. VENEZIA**, llegada a la hora del almuerzo (sobre las 13:00 h). Por la tarde, incluimos un traslado en barco y visita panorámica a pie de la **Plaza de San Marcos** con demostración de la producción de cristal de la **Isla de Venecia**. Opcionalmente le sugerimos completar su tiempo con un paseo en góndola. Alojamiento en la zona de **Mestre** o alrededores.

DIA 11

ROMA

Le incluimos una visita panorámica durante la cual tendrá una introducción a la ciudad eterna finalizando en **SAN PEDRO DEL VATICANO**, donde podrá conocer la Basílica o los museos. Por la noche incluimos un traslado al **Trastévere**, animado barrio de la ciudad conocido por sus típicos pequeños restaurantes.

DIA 13

ROMA - FLORENCIA

Viajamos hacia **FLORENCIA**, capital de la Toscana y cuna del **Renacimiento**. El centro histórico de la ciudad, las bulliciosas plazas, los puentes sobre el río **Arno**, las compras en sus mercadillos.

DIA 15

COSTA AZUL - ARLES - BARCELONA

Disponemos de tiempo en **NIZA** para pasear por la capital de la **Costa Azul** y el paseo de los ingleses (en ocasiones este tiempo libre podrá darse el día anterior). Saldremos para **ARLES**, ciudad en el corazón de la Provenza que inspiró a tantas pinturas de **Van Gogh**. Sus impactantes restos romanos nos atestiguan la importancia de esta ciudad en aquella época. Tiempo para dar un paseo y almorzar. Por la tarde seguimos nuestra ruta hacia **Cataluña** siguiendo la **Provenza. BARCELONA**. Llegada al final del día.

DIA 10

VENEZIA - RAVENA - ASIS - ROMA

Siguiendo la laguna de **Venecia** llegamos a **RÁVENA** donde podemos conocer el **Mausoleo de Gala Placidia** y la **Basílica de San Vital**. Tras ello cruzamos los **Apeninos** hacia **ASIS**, tiempo libre para almorzar y conocer las basílicas. Continuación a **ROMA**, llegada al final del día.

DIA 12

ROMA

Día libre. Si lo desea podrá realizar excursión opcional a **Nápoles, Capri y Pompeya**.

DIA 14

FLORENCIA - PISA - SESTRI LEVANTE MONTECARLO - COSTA AZUL

Salida de **Florenzia** hacia **PISA**, tiempo para admirar su conjunto artístico donde se encuentra la famosa **Torre Inclinada**. La etapa que seguimos a continuación es de extraordinaria belleza paisajista siguiendo la **Riviera Italiana**. Llegada a **SESTRI LEVANTE** encantadora pequeña ciudad turística junto al mar. Tiempo para almorzar y pasear. Continuación hacia la **Costa Azul** francesa. Llegada a media tarde a **MONTECARLO**, podrá conocer su histórico Casino. Continuación a **NIZA**; llegada sobre las 20.00 hrs.

DIA 16

BARCELONA

Por la mañana incluimos una visita de la ciudad, sus ramblas, las obras de **Gaudí**, los recuerdos de las Olimpiadas. Tarde libre. Por la noche incluimos un traslado a la **Fuente Mágica de Montjuic**, con sus ritmos de luz, colores, agua y música. Nota: en caso de tener el traslado a la **Fuente Mágica** un día que por mantenimiento o cualquier otra razón, el espectáculo no se realice, el traslado nocturno se dará al **Maremagnum**, vanguardista centro de ocio y restaurantes junto al mar y la **Plaza Colón**.

DIA 17

BARCELONA - COMARCA DEL PENEDES - ZARAGOZA - MADRID

Salimos de **Barcelona**.

En la comarca del **Penedés**, conocida por sus vinos espumosos, visitamos una de sus principales bodegas (entrada incluida). Posteriormente, viajamos a **ZARAGOZA**; tiempo para almorzar y conocer la **Basílica del Pilar**. Continuación a **MADRID**; llegada sobre las 20:30 hs. Traslado al hotel y alojamiento

DIA 18

MADRID - BUENOS AIRES

Traslado al aeropuerto. Salida en vuelo directo de Iberia con destino a **Buenos Aires**. Llegada a **Buenos Aires** (El horario de llegada puede variar en función de la compañía aérea en que vuele el grupo).

Traslado de regreso a su ciudad (Solamente valido para los pasajeros que tengan contratado e incluido este servicio de la Pcia de BsAs. La Pampa, Santa Fe y Entre Rios)



Precio Final

Por persona con todos los impuestos incluidos:

2026

- | | | |
|-------------------------------------|-----------------------------------|------------------------------------|
| ● 21 de Enero
USD 4.499 | ● 4 de Marzo
USD 4.649 | ● 1 de Abril
USD 4.749 |
| ● 22 de Abril
USD 4.799 | ● 6 de Mayo
USD 4.799 | ● 13 de Mayo
USD 4.799 |
| ● 3 de Junio
USD 4.799 | ● 22 de Julio
USD 5.099 | ● 26 de Agosto
USD 4.899 |
| ● 14 de octubre
USD 4.799 | | |

(Pasajeros que NO toman el traslado hasta Ezeiza o llegan por su cuenta hasta Buenos Aires descontar USD 50 al Paquete)

Precios **FINALES** con todos los impuestos incluidos en base doble o triple expresados en dólares. Menores de **0 a 1 año** cumplido Pagan **USD 750** y de **2 a 10 años** cumplidos **20 %** de descuento sobre las tarifas publicadas de adultos (Compartiendo habitación con 2 adultos).

De **11 años** en adelante pagan tarifa de adulto. Se toman pasajeros viajando solos (Hombre o Mujer) en habitación doble a compartir –**DOBLE A COMPARTIR GARANTIZADA** para hombre o mujer- Suplemento en base **SINGLE USD 1.590** (en caso de que el pasajero/a quiera ir en una habitación solo/a en cualquiera de las salidas).

Este programa opera con un mínimo de 2 pasajeros que se unirán a un tour grupal en destino. Regreso Diferido en caso de que el pasajero se quiera quedar por su cuenta en **Madrid USD 500** por Persona (Sujeto a disponibilidad y previa aprobación de la compañía aérea).

En el caso de los pasajeros que regresan en vuelo diferido pierden el traslado de salida de Madrid. Una vez confirmado el regreso diferido **NO** se podrá volver a cambiar el regreso.

En caso de que el pasajero quiera regresar desde otra ciudad diferente a la original se debe hacer un re-ruteo de toda la ruta el cual se cotizara aparte.

Excursiones Opcionales

(NO incluidas)

En nuestros programas hemos incluido todo lo que consideramos esencial para conocer bien los destinos por los que transcurre nuestro viaje.

Sin embargo, en muchos de ellos, también ofrecemos actividades opcionales que enriquecerán aún más su experiencia y le permitirán descubrir aspectos adicionales y únicos de cada lugar.

A continuación, encontrará una selección de las actividades que le proponemos para complementar su viaje y hacerlo inolvidable.

● Desde Madrid:

- **Visita a Toledo:**
Euros 40
- **Noche Flamenca con Cena:**
Euros 70

● Desde Roma

- **Roma Barroca:**
Euros 40
- **Museos Vaticanos y capilla Sixtina con basílica de San Pedro:**
Euros 70
- **Napoles y Pompeya:**
Euros 145
- **Capri desde Roma:**
Euros 190

● Desde Barcelona

- **Sagrada Familia:**
Euros 60

● Desde París

- **París Iluminado:**
Euros 40
- **Moulin Rouge Show:**
Euros 170
- **Barrio Latino y Crucero por el Río Sena:**
Euros 60

● Desde Florencia

- **Florencia City Tour:** Euros 30

● Desde Venecia

- **Paseo en Gondolas:**
Euros 40
- **Paseo por la laguna Burano:**
Euros 45

Excursiones de venta directo en destino -NO se prevenden desde Argentina-.

Tarifas de referencia sujetas a disponibilidad, cambios de tarifa y conformación de Grupo en destino. El costo de las entradas a los distintos atractivos que se visitan durante el tour y que requieren del pago de una entrada, como por ejemplo: Museo del Louvre, Ascenso a la torre Eiffel, Palacio de Versalles, Museos Vaticanos, etc NO está incluido y está sujeto a disponibilidad al momento de llegar al lugar.

Caso contrario cada pasajero puede precomprarlo por su cuenta cada antes de viajar de acuerdo al día en que estarán en cada ciudad según el itinerario antes descrito.

Por favor tener en cuenta que el itinerario puede sufrir modificaciones sin previo aviso por lo que cualquier entrada que haya sido precomprada por el pasajero por su cuenta correrán por su exclusiva responsabilidad.

Solicite información adicional sobre cada uno de los tours opcionales.
Tarifas sujetas a disponibilidad y cambios sin previo aviso.

Distribución de Noches

- 2 Noches en Madrid
- 1 Noche en Burdeos
- 3 Noches en París
- 1 Noche en Aosta
- 1 Noche en Venecia
- 3 Noches en Roma
- 1 Noche en Florencia
- 1 Noche en la Costa Azul
- 2 Noches en Barcelona
- 1 Noche en Madrid

CIUDAD

HOTEL PREVISTO (O SIMILARES)

Madrid	Hotel Praga, Hotel Axor Feria, Hotel Novotel Campo de las Naciones
Burdeos	Hotel Mercure Bordeaux Le Lac, Hotel Novotel Bordeaux Aéroport Mérignac, Hotel AppartCity Confort Bordeaux Chartrons
París	Hotel Ibis Paris Porte d'Orléans, Hotel Ibis Porte d'Italie Gentilly, Hotel Ibis Paris Porte de Clichy Centre
Aosta	Hotel Roma Aosta, Hotel Express by Holiday Inn Aosta, Hotel Norden Palace Aosta
Venecia	Hotel Delfino, Hotel Sirio, Hotel Albatros
Roma	Hotel Aran Park, Hotel Grand Fleming, Hotel Marriott Rome Park
Florencia	Hotel The Gate, Hotel Datini Prato, Hotel Ibis Firenze Nord Aeroporto
Costa Azul	Hotel Campanile Nice Airport, Hotel Ibis Nice Aéroport Promenade, Hotel Ibis Styles Cannes Le Cannet
Barcelona	Hotel Front Air Congress, Hotel B&B Barcelona Viladecans, Hotel Acta Sant Just

Observaciones y datos a tener en cuenta en relación a este programa:

- 1) El ritmo del viaje es intenso por lo que se aconseja las personas que tomen el mismo no tengan dificultades para caminar y/o desplazarse y se encuentren en buen estado de salud. Este recorrido tiene una exigencia física considerable, con paseos a pie de varias horas, subidas a escalinatas, largos trayectos en autocar, horarios exigidos, etc. Favor tener en cuenta que los pasajeros deben encontrarse en buen estado de salud para poder participar de este programa.
- 2) El **check in** en todos los hoteles es a partir de las **15 hs**. El **check out** en todos los hoteles es a las **10 am** pudiendo dejar el equipaje en recepción en caso necesario.
- 3) Los hoteles se han elegido en función de la rapidez con la cual podemos entrar y salir con los ómnibus y teniendo en cuenta la relación precio=calidad por lo que los mismos se encuentran siempre alejados del radio centrico pero siempre comunicados con transporte público al centro de la ciudad. Esto se debe a que los hoteles céntricos **NO** trabajan con grupos debido a su capacidad y a su vez hacen imposible el poder desplazarse y/o llegar con los ómnibus del tour, además de que la diferencia de precio es considerable. De igual modo por las características de este programa esta pensado para que la mayor parte del día este ocupada con las visitas incluidas por lo que no tendrá muchos tiempos libres para recorrer por su cuenta.
- 4) Este programa ha sido diseñado en base a una excelente relación **PRECIO = CALIDAD**. Este programa tiene un bajo costo debido a que hemos optimizado todos los servicios al máximo, reducido nuestro margen de utilidad al mínimo y seleccionado servicios que nos permitan bajar el costo del programa sin perder el nivel de servicios que ofrecemos (Programas similares cuestan en promedio **USD 1.500 a USD 2.000** más por persona en el mercado). El gran volumen de pasajeros Argentinos que tenemos año a año en estos destinos nos permiten ofrecerle a usted el **MEJOR PRECIO DEL MERCADO**.
- 5) Los pasajeros que se hayan inscripto en habitación a compartir mantendrán su habitación hasta el final del viaje. Tenga en cuenta que una vez iniciado el viaje **NO** será posible cambiarlo de habitación, o que en caso de que sea posible deberá abonar el costo total de una nueva habitación (Sujeto a disponibilidad).
- 6) Es responsabilidad del pasajero contar con los pasaportes o documentos de migración requeridos por las autoridades de la República Argentina y de los países de destino o de tránsito, tales como visas, permisos sanitarios, etc.; como así también es responsabilidad de la agencia de viajes informar de los requerimientos y restricciones de cada país al respecto.
- 7) Los pasajes Aéreo **Buenos Aires – Madrid – Buenos Aires** seran volando con **Iberia**, los horarios de los vuelos seran informados a todo el grupo 30 días antes de la salida, siendo en todos los casos vuelos directos.
- 8) Al tratarse de un grupo la compañía aérea exige la emisión de todo el grupo junto (no es posible emitir individualmente los boletos aéreos). Una vez emitidos los tickets aéreos, no hay posibilidad de devolución. La asignación de asientos gratuita por parte de la compañía aérea es aleatoria pudiendo quedar los pasajeros separados en el avión. En caso de querer un asiento en particular o viajar 2 personas sentadas juntas tiene costo.
- 9) El itinerario podría verse modificado en caso de circunstancias no previsibles (situaciones climáticas, decisiones gubernamentales, circunstancias de fuerza mayor o de cualquier otra índole) o por motivos operacionales. En caso de coincidir con Ferias, Salones, Congresos, Beatificaciones y otros eventos multitudinarios y otros sucesos que puedan ocurrir fuera del control del operador del programa, el punto de alojamiento previsto podría modificarse a ciudades próximas a las visitadas. En estos casos se mantendrá al máximo posible el programa de visitas.
- 10) La nomina final de hoteles será informada por Europamundo a través de su pagina web (usted encontrará en su voucher un código de reserva para poder verlos online) dentro de los 7 días previos a la llegada a cada ciudad.

11) En algunos hoteles las **habitaciones triples** consisten en **1 doble con dos camas matrimoniales**, por lo que no es recomendable tomar habitaciones triples cuando se trata de tres personas del mismo sexo, ya que estos hoteles utilizan solo 2 camas, no contando con el espacio suficiente o disponibilidad para incorporar una tercera cama adicional más pequeña tipo catre/sofá. No es recomendable que la 3ra persona en la triple sea mayor de 12 años. En el caso de **3 adultos aconsejamos el alojamiento en una habitación doble/twin** y una habitación single. Las condiciones de confort de las habitaciones singles son más reducidas que las habitaciones dobles/twins.

12) Las condiciones de uso y cambios de los boletos aéreos se rigen inexorablemente bajo las normas del Contrato de Transporte Aéreo y especialmente las condiciones establecidas por las líneas aéreas en la base tarifaria adquirida por el pasajero. Aplican condiciones de **BLOQUEO AEREO ESPECIALES DE GRUPO**.

13) Por disposición de la línea aérea en el contrato de **GRUPO AEREO**, los boletos aéreos de todo el grupo se emiten juntos, al momento de completar el cupo, o cuando la operadora considere el momento oportuno de la emisión de los mismos, independientemente del pago individual de cada pasajero. Una vez emitidos, los boletos aéreos del grupo **NO PERMITEN CAMBIO DE RUTA O DE FECHA**. No Permite Reembolso. **NO** permiten cambio de nombre con ninguna excepción

14) Los boletos aéreos de grupo **NO PERMITEN** la asignación de asientos sin cargo hasta el momento del check in en el mostrador el día del embarque, este trámite queda exclusivamente en manos de la línea aérea. Los pasajeros podrán comprar con cargo sus asientos, luego de la emisión de los boletos y hasta 24 hrs antes del check in on line.

15) Se comunica a los señores pasajeros que en temporadas altas o durante eventos especiales, los servicios se encuentran al límite de su capacidad, por lo cual puede haber inconvenientes naturales como ser: vuelos sobrevendidos, alojamientos con overbooking o al 100% de ocupación, demoras en las entregas de habitaciones, demoras en la reposición de alimentos en los desayunos y/o comidas, aeropuertos colapsados, pérdidas de maletas, imposibilidad de cambiar de habitaciones en caso de que sea requerido, filas y demoras en sitios visitados, alto tráfico, cambios de guías o transportes completos

16) Solo es **permitido** para los viajes terrestres llevar **1 Maleta + 1 Bolso de mano** (*este último debe entrar en los compartimentos de la cabina del avión / bus*), independientemente de la franquicia de equipaje de la línea aérea con la que vuelen. En los puertos, hoteles y aeropuertos, como también en todo el itinerario no se encuentra incluido el servicio de maleteros, por lo que los pasajeros deben llevar consigo el equipaje que puedan cargar por ellos mismos tanto en peso como en tamaño. Asimismo, los pasajeros son responsables de su equipaje durante todo el viaje, deben estar atentos al momento de subir y bajar de los buses, cambiar de hoteles, etc. Los pasajeros son responsables de los objetos de valor, dinero y documentos personales que no deben descuidar durante su recorrido. **PERDIDA O DEMORA DE EQUIPAJE:** en caso de demora o pérdida del equipaje registrado o de mano con una aerolínea, los pasajeros deben realizar la denuncia correspondiente ante la compañía aérea antes de dejar las instalaciones del aeropuerto, sin el formulario de denuncia y un número de seguimiento, no se podrá rastrear el mismo.

17) El operador mayorista de este tour y/o los operadores locales tendrán el derecho de hacer que abandone el tour y/o los servicios turísticos en cualquier punto del itinerario todo pasajero cuya conducta disruptiva, modo de obrar, estado de salud y/u otras razones graves a juicio de esta compañía -o de los prestadores locales en cada destino- provocaren peligro y/o causaren molestias a los restantes viajeros y/o que pudiere malograr el éxito de la excursión y/o su normal desarrollo. En esos casos, se aplicarán las penalidades establecidas en el capítulo "**Alternaciones o Modificaciones**". En todos los casos, es condición esencial que los pasajeros obren de buena fe, respeto por las personas que componen el grupo, por sus bienes, las instalaciones de los establecimientos hoteleros, medios de transporte, lugares de visita o excursiones y a los guías y todos los profesionales que los reciben en destino, trasladistas, todo de acuerdo con estándares de conducta que permitan y faciliten la convivencia grupal en todo momento. Asimismo, es deber y responsabilidad de los pasajeros conocer y cumplir las leyes locales y cuidado al patrimonio cultural.

18) En caso de suceder hechos fortuitos o de fuerza mayor durante el viaje, entendiéndose por éstos: desastre natural, atentados y/o actos de terrorismo, guerras, situaciones de encontrarse varado por causas sanitarias dispuesto por autoridades gubernamentales, declaración de estados de sitio y/o cualquier otro tipo de evento o situación ajena a los prestadores, cada uno de los operadores de servicios involucrados se hará cargo solo de los servicios contratados inicialmente, todo gasto extra: cambio de hotel, noches extras de hotel, suma de servicios, traslados, cambio de fecha o de ruta o de línea aérea, servicios, destinos, originado directa o indirectamente o que se deriven de estos hechos, correrá por cuenta de los pasajeros. El operador mayorista de este tour y sus intermediarios en la operatoria de este programa, no se responsabiliza por gastos por alojamiento, traslados, alimentos, etc. producidos por cancelaciones, cambios de frecuencia de vuelos originales, demoras en las salidas o llegadas de los medios de transporte, o por razones imprevistas ajenas a este, o producidos por la prolongación de servicios o estadías por causas ajenas a la operatoria normal de los pasajeros.

Condiciones de Contratación:

Formas de Pago:

Los pagos se pueden realizar en dólares (Billete) o en pesos al tipo de cambio del dólar turista/solidario, puede hacerlo en efectivo en cualquiera de nuestras agencias de viajes, con tarjeta de crédito de forma online (Se toma en dólares) o por transferencia bancaria a alguna de nuestras cuentas bancarias. Una vez confirmada la reserva deberá abonar una seña mínima de USD 500 del monto total y tendrá hasta 60 días antes para terminar de pagarlo, pudiendo hacer entregas adicionales parciales si así lo desea.

Condiciones de cancelacion y gastos de Anulacion para los servicios en destino

En caso de que el viaje se viera afectado por medidas sanitarias relacionadas al **COVID** que no permitiesen el normal desarrollo del programa, que las fronteras de alguno de los países visitados estuviesen cerradas o que por cuestiones bélicas se viese afectado alguno de los destinos el viaje podrá ser reprogramado para **2026/27 sin ningún costo adicional**

Cancelaciones antes de los **60 días de antelación** a la fecha de comienzo del viaje se le retendrá al pasajero el total de la seña paga.

Cancelaciones entre 60 y 30 días de antelación a la fecha de comienzo del viaje se le retendrá al pasajero el 60 % del valor total del viaje.

Entre 30 y 7 días antes de la fecha de comienzo del viaje o ante no presentación a la salida se le retendrá al pasajero el 80 % del valor total del viaje.

Cualquiera **cancelación** dentro de los **7 días previos** a la salida incurrirá en gastos de cancelación del 100 %.

Una vez emitidos los tickets aéreos, no hay posibilidad de devolución si se puede reprogramar en caso de que la compañía aérea lo permita, se cobraran las penalidades que la compañía imponga por reprogramación más la diferencia de tarifa del aéreo. En todos los casos se trata de días laborables. En caso de devoluciones las mismas se realizarán en pesos según el tipo de cambio oficial del día de devolución.

DOCUMENTACIÓN OBLIGATORIA

- PASAPORTE (el vencimiento del mismo debe ser posterior a los seis meses de la fecha de finalización del viaje y contar con al menos 2 hojas libres de sellos).
- MENORES DE EDAD: Deben viajar con su PASAPORTE. También deben presentar la Partida de Nacimiento o Libreta de Familia que acredite el vínculo con sus padres o tutores. Según con quién viajen:
 - Si viajan con ambos padres: no se requiere autorización adicional.
 - Si viajan con uno solo de los padres: se requiere autorización del otro progenitor.
 - Si viajan solos o con terceros: se requiere autorización de ambos progenitores o del tutor legal.

Formas válidas de emitir la autorización de viaje:

- Autorización ante escribano público, que debe ser cargada al nuevo Registro de Autorizaciones de Viaje (RAV) por el mismo escribano.
- Autorización digital , realizada por los progenitores/tutores.

En situaciones legales como juicios por tutela, quiebras, concursos o procesos judiciales vigentes, puede ser necesaria una autorización expresa del juez competente para poder salir del país. Se recomienda consultar previamente con su abogado/a.

- Si tiene o tuvo algún inconveniente judicial, como juicios, quiebras, concursos, para poder cruzar las fronteras se necesita la autorización del juez que entiende en la causa para poder realizar dicho trámite. Cualquier costo derivado por falta de documentación en regla para viajar y/o en caso de que el/los pasajeros tuviesen algún inconveniente en este sentido sera de pura y exclusiva responsabilidad de cada pasajero.

